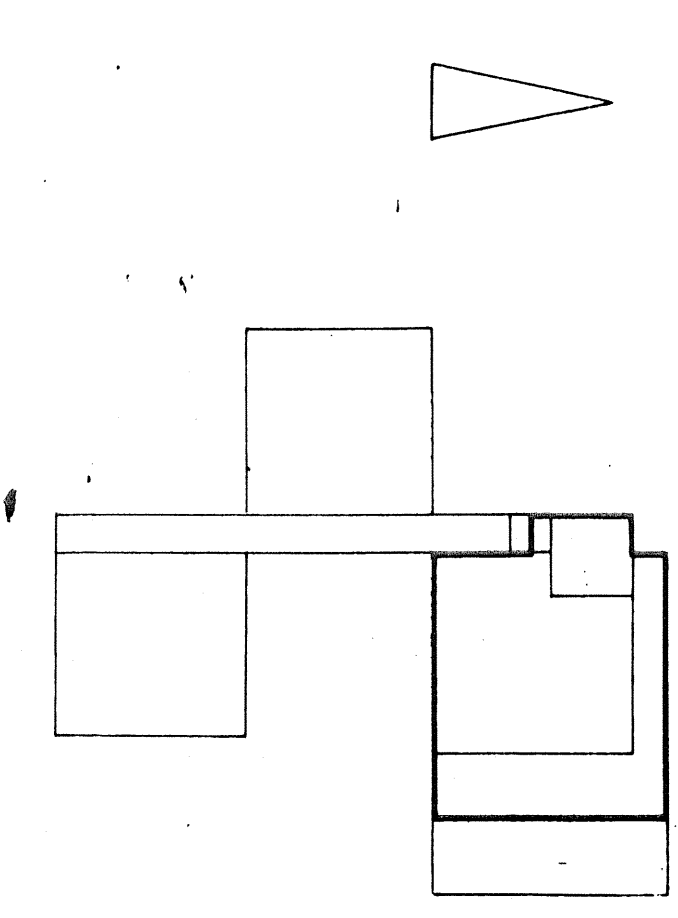
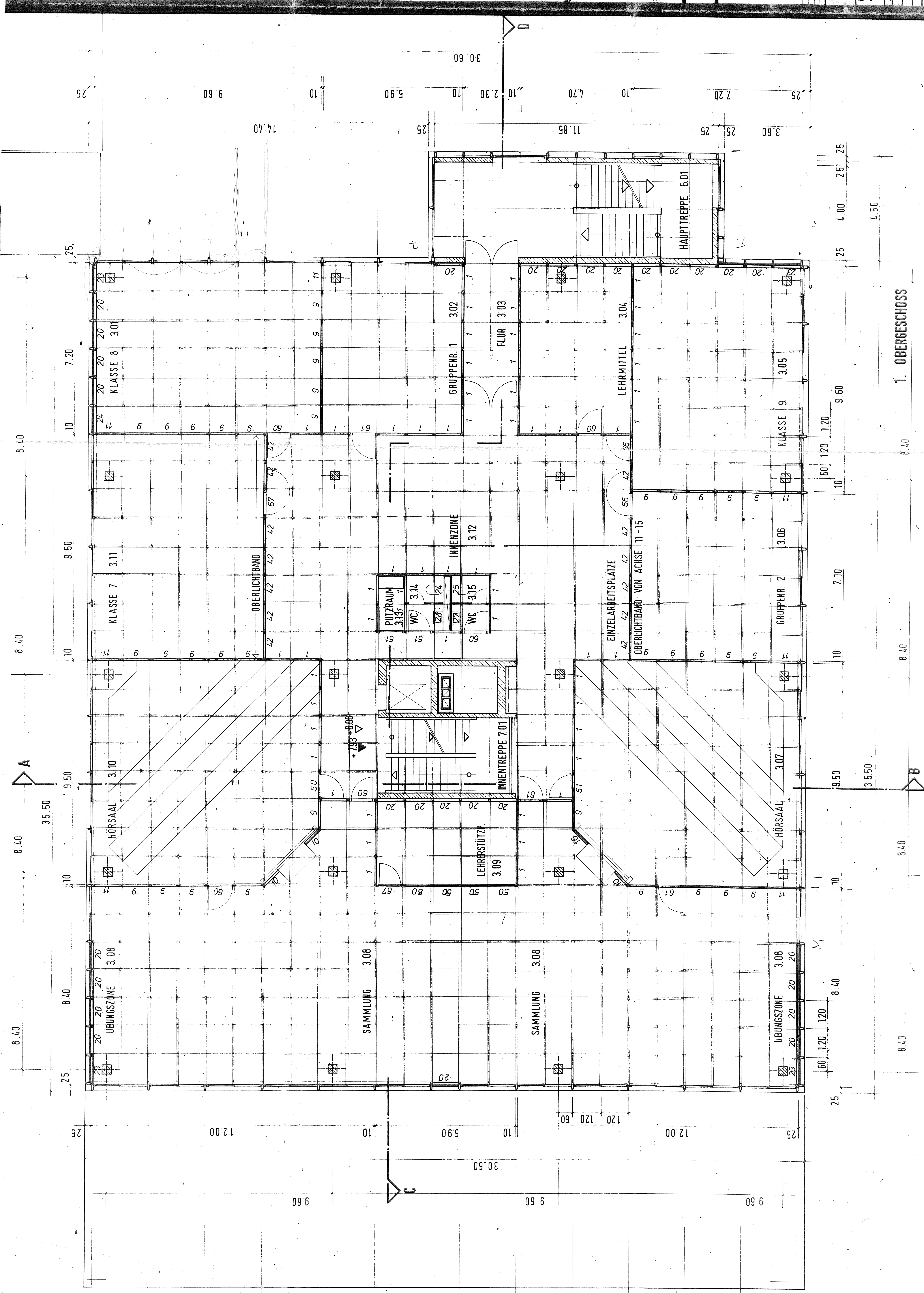


A  
B  
C  
D  
E  
F  
G  
H  
I  
J  
K  
L  
M  
N  
O



**SCHULE WIEBELSKIRCHEN**  
HAUPTSCHULE MIT REALSCHULAUFBAUWEIG

**BISTUM TRIER**  
BISCHÖFliches GENERALVikariat  
55 TRIER, HINTER DEM DOM 6

Dipl.-Ing. GERHARD SCHUH  
66 SAARBRÜCKEN, PATER-DIEP-STRASSE 56

BAUTITEL	1. OG.
BAUTAB.	30.4.74
MASSSTAB	1:50
DATUM	30.7.74
GEPRÜFT	405
BLATT NR.	135/85
BL. GRÖSSE	
BL. GRÖSSE	

1. OBERGESCHOSS

P 310-3